

東 温

東京混声合唱団
メンバー8名による

ソプラノ

— The Philharmonic Chorus of Tokyo —

今年で5回目の開催となる東京混声合唱団メンバー8名による声楽アンサンブルコンサート。
歌い継がれる日本歌曲など聴き馴染みのある楽曲を美しい歌声のハーモニーでご堪能ください。

日時

11.16 [土]

〈 15:00開演 14:30開場 〉

会場

名取市文化会館
中ホール

Program

- | | |
|------------------|----------------------------|
| ・死んだ男の残したものは | 作詞:谷川俊太郎 作曲:武満徹 |
| ・アヴェ・ヴェルム・コルプス | 作曲:W.A.モーツァルト |
| ・You Raise Me Up | 作詞:ブレンダン・グラハム 作曲:ロルフ・ラヴランド |
| ・あざみの歌 | 作詞:横井弘 作曲:八洲秀章 |
| ・世界に一つだけの花 | 作詞・作曲:槇原敬之 ほか |

※都合により曲目が変更になる場合がございます。

出演

ソプラノ:松崎 ささら、大沢 結衣
テノール:千葉 弘樹、平野 太一郎
ピアノ:北野 悠美

アルト:尾崎 かをり、小林 音葉
バス:佐々木 武彦、下西 祐斗

共演

espoir forêt (エスポワール・フォレ)

チケット

全席指定 シーパイン友の会 / 2,000円 一般 / 2,500円
※未就学児入場不可

プレイ
ガイド

名取市文化会館 / 名取駅コミュニティプラザ / 藤崎 /
ローソンチケット(Lコード:21400) /
チケットぴあ(Pコード:277-413) / e+(イープラス)

チケット
発売日

シーパイン友の会 / 8月10日(土) 9:00
一般 / 8月17日(土) 10:00

お問合せ

名取市文化会館
TEL:022-384-8900 (第1・3火曜日を除く9:00 ~ 18:00)

東京混声合唱団

— The Philharmonic Chorus of Tokyo —

1956年に創設された日本を代表するプロ合唱団。東京・大阪での定期演奏会、内外のオーケストラとの共演やオペラへの出演、青少年を対象とした鑑賞音楽教室、海外公演を含む年間150回の公演のほか、数多くのレコーディングやテレビ、ラジオへの出演を行っている。

レパートリーは、創立以来行っている作曲委嘱活動で生まれた200曲を超える作品群をはじめ、内外の古典から現代作品まで幅広く、各地の合唱団や青少年との合同演奏、指導者派遣、ワークショップ・解説付きコンサートも精力的に開催している。

文化庁芸術祭大賞、音楽之友社賞、毎日芸術賞、京都音楽賞、レコード・アカデミー賞、サントリー音楽賞、中島健蔵音楽賞などを受賞。



ソプラノ：松崎 ささら



ソプラノ：大沢 結衣



アルト：尾崎 かをり



アルト：小林 音葉



テノール：千葉 弘樹



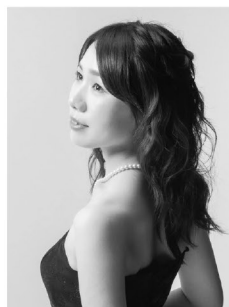
テノール：平野 太一朗



バス：佐々木 武彦



バス：下西 祐斗



ピアノ：北野 悠美

交通アクセス

- 仙台空港アクセス線 杜せきのした駅より徒歩8分
- JR名取駅より徒歩17分

※タクシーをご利用の場合はJR名取駅が便利です。
※駐車場の収容台数には、限りがございます。
公共交通機関をご利用になるか、できる限り乗り合わせて
ご来館くださいますよう、みなさまのご協力をお願いいたします。



名取市文化会館

お問合せ 名取市文化会館
(公益財団法人 名取市文化振興財団)

〒981-1224 宮城県名取市増田字柳田520番地
TEL 022(384)8900
FAX 022(384)6684

<https://bunka.natori.or.jp/>

