

◆施設の概要

【施設構成】

- ・多目的室(キッズ・コーナー/畳コーナー有り)
- ・湯沸し室
- ・相談室

※キッズ・コーナー/畳コーナー/湯沸し室には床暖房設備有り。

【主な備品】

◎多目的室

- ・子ども用机/椅子(藤江和子デザイン)
- ・グランド・ピアノ(セミ・コンサート・タイプ YAMAHA-S4A)
- ・机(4人用)2台、椅子18脚、机(4人用・低)1台、椅子(低)4脚
- ・ちゃぶ台、座布団
- ・車椅子(電動補助付)

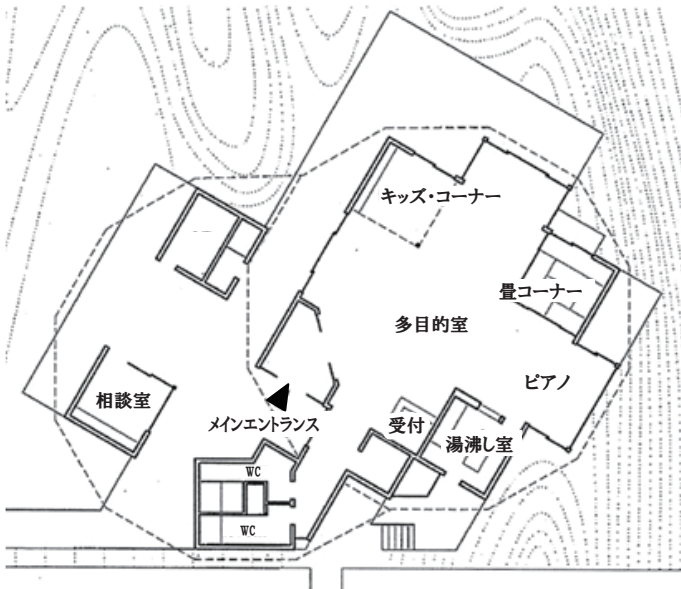
◎湯沸し室

- ・湯飲み茶碗、コーヒーカップ、やかん、ポット
- ・流し台、冷蔵庫

◎相談室

- ・机(4人用)1台、椅子4脚

※机/椅子や茶器類の数は多くありません。詳細はお問い合わせください。



お問い合わせ・使用許可申請先

指定管理者:公益財団法人名取市文化振興財団
〒981-1224 宮城県名取市増田字柳田 520番地
Tel:022(384)8900 Fax:022(384)6684
E-mail:toiawase520@natori.or.jp
Web-site: <http://bunka.natori.or.jp/>

アクセス



- ・仙台空港アクセス鉄道「杜せきのした」駅より徒歩8分
- ・JR名取駅より徒歩17分
- ※タクシーのご利用の場合はJR名取駅が便利です。
- ・南駐車場約200台
- ※駐車台数には限りがございます。出来る限り公共交通機関をご利用ください。



平成25年4月1日版



名取市文化会館 多目的ホール

“希望の家”
—Haus der Hoffnung—

利用案内



平成24年11月4日に、“波の庭”に新しく「多目的ホール」がオープンしました。ドイツのラインハルト アンド ソンヤ エルンスト財団から「市民の皆さんが交流できる安らぎの場を設けたい」という趣旨により名取市に寄贈された施設です。本館と同じく楨総合計画事務所が、今回はご厚意により無償で設計いただきました。建物外壁には、名取市内の小学生が描いた絵とドイツの子どもたちが描いた絵がタイル貼りで飾られています。どなたでも自由にご利用いただけるサロン・新たな交流の場のひとつとして、お気軽にお立ち寄りください。

◆休館日

毎月第1・3火曜日。ただし、火曜日が「国民の祝日」の場合は、その翌日。
12月29日から1月3日。

◆使用時間

◎自由使用の場合

休館日と木曜日を除く曜日の9:00～17:00は、どなたでも、談話や読書など自由に使用できます。

◎予約使用の場合

木曜日と、休館日と木曜日を除く曜日の夜間のは、多目的室・相談室それぞれ、事前に使用許可申請が必要です。湯沸し室は、多目的室と併せて予約使用できます。いずれの使用も無料です。片付けが終了次第で閉館となります。

【木曜日】・・・・・・・・・・・・・・・・

午前(9:00～12:00)・午後(13:00～17:00)・夜間(18:00～22:00)の3区分です。複数の時間区分を連続して使用する場合は、区分と区分の間の時間も予約使用できます。12:00～13:00と17:00～18:00は、申請時に空いていれば前延長・後延長で予約使用できます。

【夜間】(休館日と木曜日を除く)・・・・・・・・

夜間(18:00～22:00)の1区分です。
※時間帯は準備・片付けの時間も含まれます。

◆ピアノの使用について

ピアノの使用を希望する方は、多目的室の受付に直接お申し出ください。

【木曜日の予約使用の場合】・・・・・・・・

17:00まで(延長予約の場合は18:00まで)使用できます。

【自由使用の場合】・・・・・・・・

・月・水・金曜日の閉館後の17:00～18:00、ピアノの使用を希望する方のみ入室できます。

・土曜日の午前9:00～12:00は、多目的室はどなたでも自由に入室できますが、ピアノを使用できる時間とします。

※順番待ちする人がいる場合は、おひとり30分とします。30分を超えて演奏している方は速やかに順番待ちしている方に譲っていただけるようお願いいたします。

◆湯沸し室の使用について

湯沸し室の使用を希望する方は、多目的室の受付に直接お申し出ください。

お湯を沸かす程度の使用に限ります。湯飲み茶碗、急須、ポット等、備え付けの物を使用できません。使用後は元の場所にお戻しください。

◆相談室の使用について

相談室の使用を希望する方は、多目的室の受付に直接お申し出ください。

※順番待ちする人がいる場合は、1回あたりの使用時間は60分とします。60分を超えて使用している方は速やかに順番待ちしている方に譲っていただけるようお願いいたします。

◆キッズ・コーナーについて

どなたでも自由に使用できます。
宮崎県木城町より寄贈された絵本があります。

◆木曜日または夜間の使用許可申請手続き

【受付場所】・・・・・・・・

使用許可申請書に必要事項を記入して、文化会館1階の受付窓口で申請してください。使用許可書を交付します。

【受付期間】・・・・・・・・

使用日の属する月の3か月前の月の初日から使用日の7日前までとします。

※多目的ホールは、大・中・小ホールの使用許可申請と併せて申請することはできません。

※ご使用するにあたり、お電話等にて事前の打合せをさせていただきます。

※予約使用当日の最初に、使用許可書を多目的室の受付にご提示ください。

※予約使用を取り下げの場合は、使用中止申請書に必要事項を記入して、文化会館1階の受付窓口で申請してください。

◆許可の制限について

- ・使用許可申請は、木曜日の午前・午後は月1件まで、夜間は週1件までとします。
- ・営利団体の使用、公に集客・募集して入場料・参加費等を徴収する催事、営利目的の物品販売等での使用は許可しません。非営利の予約使用の催事の場合も入場無料に限ります。
- ・自由使用の際は、ピアノ以外の持込楽器の演奏・歌唱、舞踊・舞踏、持込の音響機器の使用等、他の自由使用の方や近隣の迷惑になる使用はご遠慮ください。
- ・使用許可を受けながら、連絡がないまま使用しない、あるいは直前キャンセルを繰り返す等の場合、その後の予約使用をお断りすることがあります。

◆その他注意事項

- ・車で来館される場合は、南駐車場をご利用ください。
- ・自転車でお越しの方は、文化会館駐輪場をご利用ください。
- ・多目的室の定員は50名程度、相談室の定員は4名程度です。
- ・多目的室・相談室、いずれも土足禁止です。
- ・館内は禁煙です。その他の火気の使用もご遠慮ください。
- ・飲食可能です(ただし、アルコール類は除く)。
- ・ごみは各自お持ち帰りください。
- ・画鋏やテープの使用はご遠慮ください。
- ・コンセントの使用はご遠慮ください。
- ・ペットを連れての入室はご遠慮ください。

【 建 築 デ ー タ 】

建築面積:427.67㎡

延べ床面積:234.43㎡

建築物の構造:木造

寄贈者:ラインハルト アンド ソンヤ エルンスト財団

設計・監理:(株)楨総合計画事務所

施工:佐藤工業(株) 仙台支店